

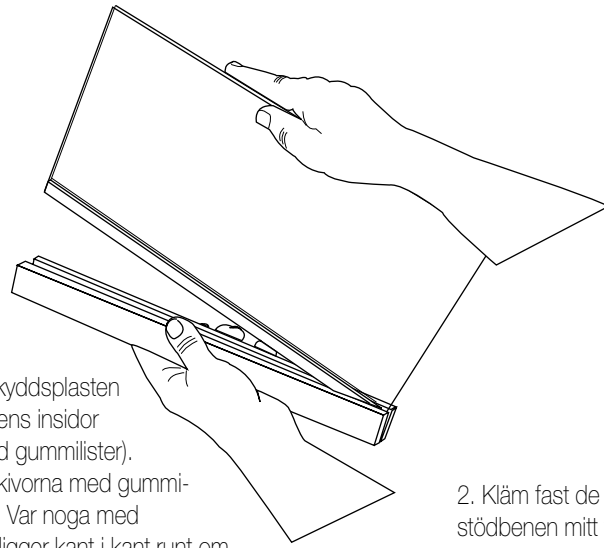
# ClipLine Duo

*Bildram för placering på bord etc, alternativt monterad på vägg.*

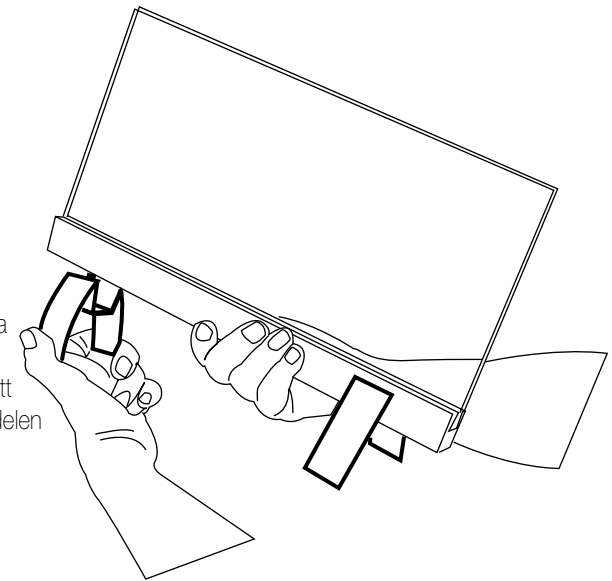
Här ser du ClipLine i bordsversion med korten parvis rygg mot rygg så att bilder exponeras från båda håll. Här visar vi ClipLine för sex stående kort. ClipLine finns också för sex liggande kort och för två i A4-format. Hur du sätter i hop bordsversionen framgår av bildserien till höger.

Använder du ClipLine Duo monterad på vägg får du två bildramar för 3 kort vadera. Hur du sätter ihop den versionen ser du på kartongens baksida.

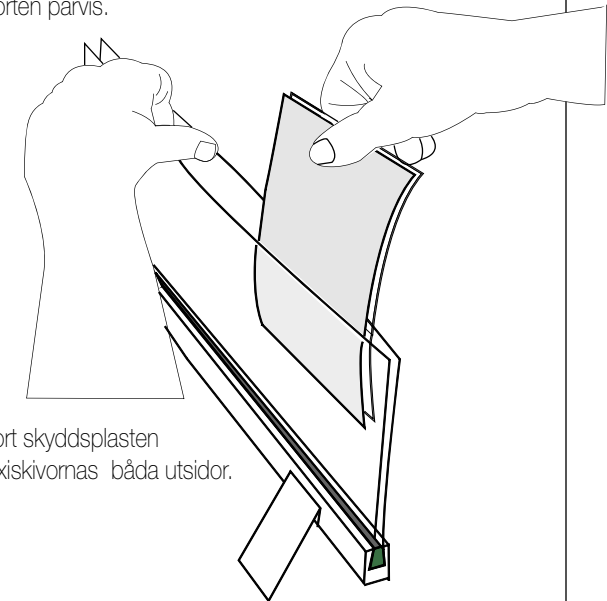
1. Ta bort skyddsplasten på plexiglasens insidor (sidorna med gummilister). Lägg ihop skivorna med gummilisterna inåt. Var noga med att skivorna ligger kant i kant runt om. Håll plexiskivor och profiler som bilden visar och för in skivorna i urtaget.



2. Kläm fast de båda stödbenen mitt för skruvhålen genom att klämma ihop nederdelen av benen något.



3. Ställ ner ClipLine på bordet. Ta ett kortpar rygg mot rygg i ena handen (var noga med att de ligger precis kant i kant), sära på de båda skivorna som figuren visar, och stoppa ner korten parvis.



4. Ta bort skyddsplasten från plexiskivornas båda utsidor.